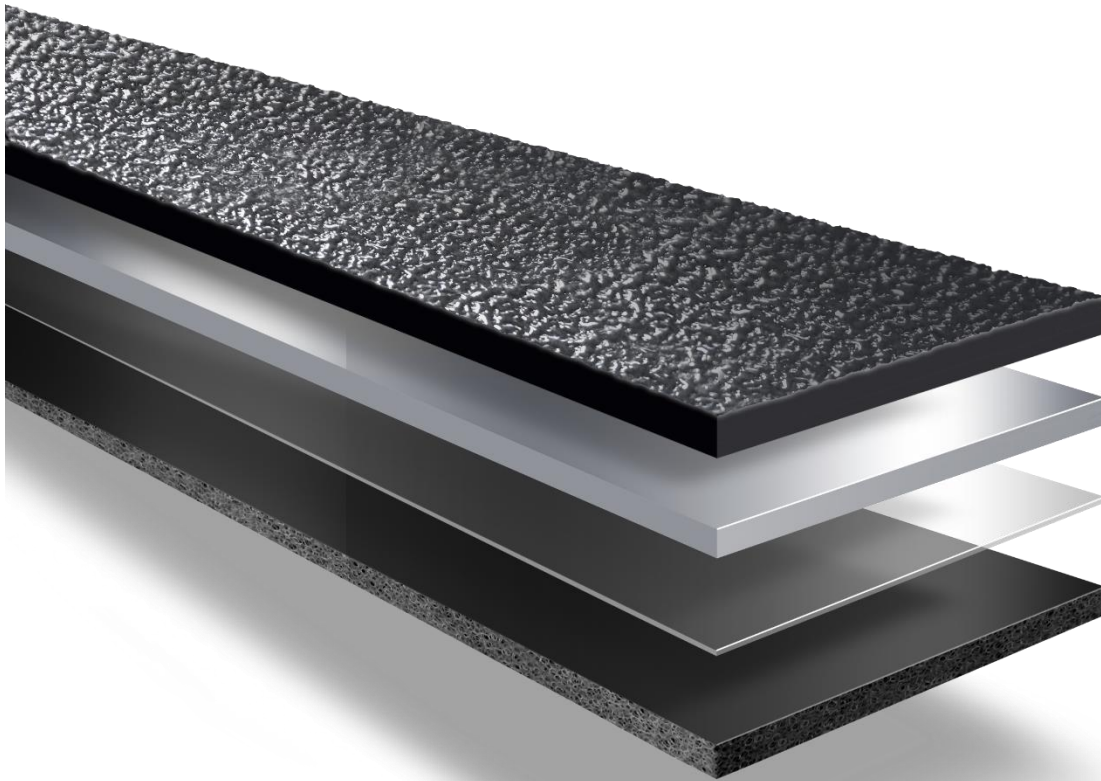


LOGIS GRIPS[®] Silence

(Logis AS Extreme S)

Schalldämpfer-Stahlplatte für Laderampen



Kundenvorteile:

- Hohe Elastizität und gute Haftung auf rauen Oberflächen
- Leichte und schnelle Verarbeitbarkeit ohne Aushärtungszeit; ca 1 Std. je Überfahrrampe
- Hohe Belastbarkeit und Alterungsbeständigkeit
- Sehr hohe Geräuschdämmung bis 25dbA, entspricht einer Geräuschreduktion von 85%
- Verarbeitungstemperatur ab +5°C
- Hoher Reibbeiwert kombiniert mit entsprechender Rutschhemmung durch Oberflächenstruktur
- Dekra-geprüfte Qualität nach VDI 2700, Blatt 14
- Rutschhemmung geprüft nach DIN 51130

Applikationsfelder:

- Geräuschdämmungsmaßnahmen an Überfahrrampen
- Belegung von Überfahrrampen als Sanierung oder in der Erstausstattung

LOGIS GRIPS[®] Silence

Schalldämpfer-Stahlplatte für Laderampen

Produktaufbau:

Spezialbeschichtung
Trägerplatte Stahl
Modifiziertes Acrylat
Polyolefinschaum

Technische Daten:

LOGIS GRIPS[®] Silence

Stärke	ca. 6 mm
Reibbeiwert	> 0,9 μ D, auch bei Nässe
Rutschhemmungsklasse	R 10
Farbe	Schwarz
Abmessung	2.000 x 1.000 mm 2.500 x 1.000 mm
Flächengewicht je m ²	20 kg
Shore-A-Härte	>83 A
Taber Abrasion Test (CS17 Rad)	33,8 mg / 1.000 Umdrehungen
Taber Abrasion Test (H18 Rad)	329,4 mg / 1.000 Umdrehungen
Kälteelastizität (< -40°C)	keine Anrisse
Chemikalienbeständigkeit	Tausalze, KFZ-Öle, Diesel
REACH-Verordnung	Aktuelle Anforderung werden eingehalten

Für weitere Informationen oder Fragen, stehen wir jederzeit zu Verfügung.

LOGIS Technologies GmbH
 Tel. +49 (0)8636 695 900
 E-Mail: info@logis.ag